

dne **3. 10. 2024** od **9:00** do **13:00** hodin

**Plánovaná odstávka zahrnuje tyto lokality:****Chrustenice (okres Beroun)**

č. p. 17, 21, 112, 160

č. ev. 2, 13, 14, 15, 16, 18, 19, 22, 23, 25, 34, 35, 36, 37, 39, 40, 41, 53, 54

kat. území **Chrustenice** (kód **654400**): parcelní č. 130/74

**Chyňava (okres Beroun)**

část obce **Malé Přílepy**

č. p. 45, 76

č. ev. 1002, 1003, 1005-1016, 1018-1022, 1024-1031, 1035, 1037-1076, 1078, 1079, 1080, 1082, 1083, 1085, 1091, 1092, 1093, 1094, 1096, 1100, 1101, 1103-1107, 1111, 1114, 1115, 1135-1142, 1145-1149, 1152, 1154, 1156, 1157, 1158, 1160-1165, 1167, 1169, 1170, 1171, 1174, 1175, 1177, 1178, 1179, 1182, 1183, 1185, 1186, 1187, 1188, 1190, 1191, 1192, 1193

**Hlavní:** č. p. 27, 28, 30, 43, 57, 73

**Járy Cimrmana:** č. p. 81

**Klacíkova:** č. p. 67

**Na Draha:** č. p. 42

**Turecká:** č. p. 44

**U Kapličky:** č. p. 20, 26, 29, 31, 32, 33

**V Rokli:** č. p. 47

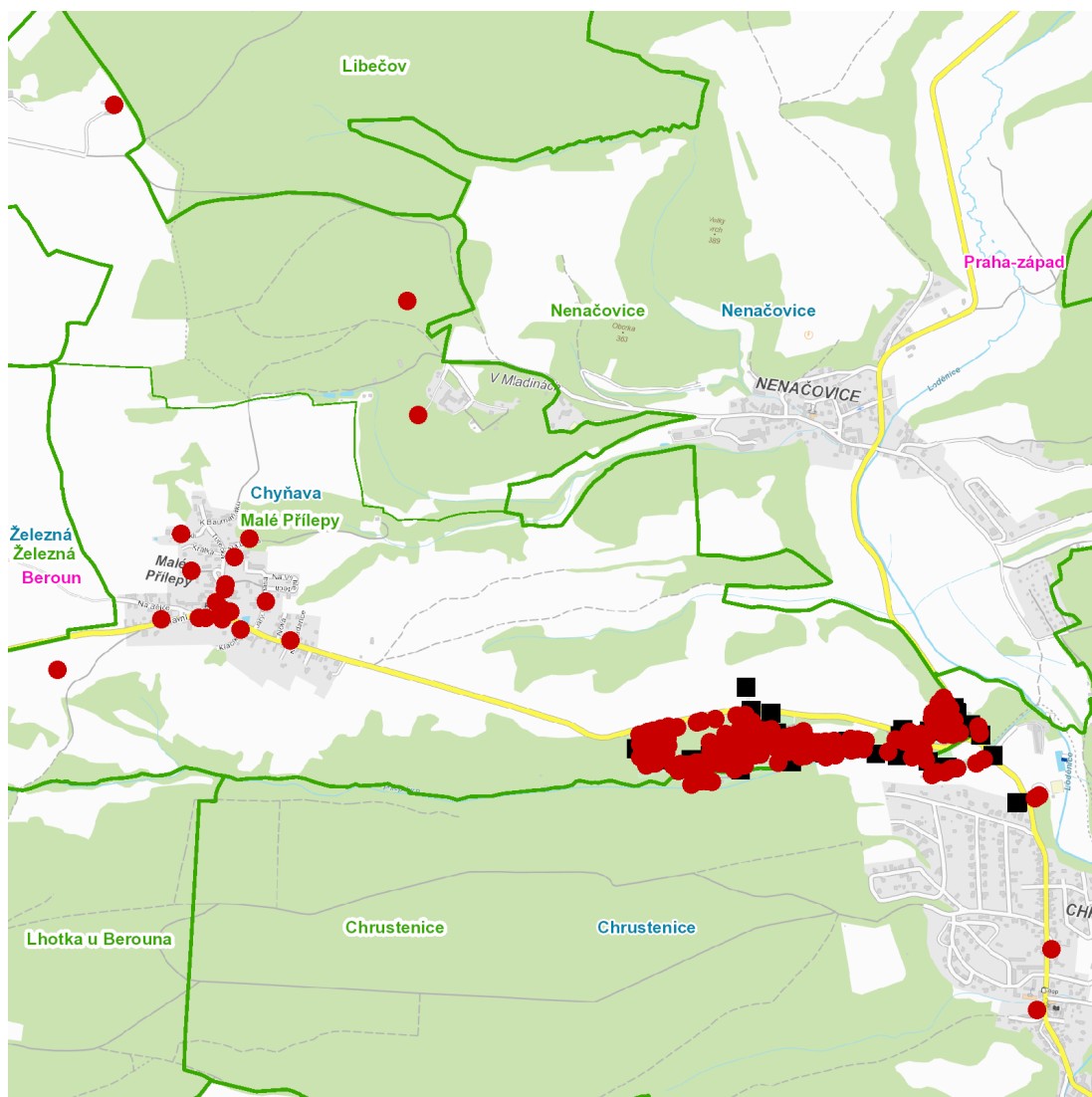
kat. území **Malé Přílepy** (kód **690538**): parcelní č. 181, 219, 560/8, 560/21, 560/24, 605/7

**UPOZORNĚNÍ**

**Dotčené zařízení distribuční soustavy je nutné i v době odstávky považovat za zařízení pod napětím**, a proto vás žádáme o dodržení všech zásad bezpečnosti a provedení opatření potřebných k zamezení případných škod na zdraví a majetku. | Provozovatelé výroben elektřiny jsou povinni zajistit přerušeni dodávky elektřiny z výroby do vypnutého úseku distribuční soustavy.

**NEJDE VÁM ELEKTŘINA...**

**TIP:** Registrujte se zdarma na [www.cezdistribuce.cz/sluzba](http://www.cezdistribuce.cz/sluzba) a informace o odstávkách elektřiny budete dostávat e-mailem nebo SMS. U poruch zasíláme SMS s předpokládanou dobou obnovení dodávek. | Aktuální stav dodávek elektřiny na konkrétní adrese zjistíte snadno, rychle a bez registrace na portále **Bez Šťávy** ([www.bezstavy.cz](http://www.bezstavy.cz)).

dne **3. 10. 2024** od **9:00** do **13:00** hodin

### Orientační mapový podklad odstávkou dotčených lokalit

#### VYSVĚTLIVKY

- – adresy dotčené odstávkou elektřiny
- – místa připojení k elektrické síti dotčená odstávkou

#### INFORMACE ZASLÁNA

IDDS: 4una7r4 (Obec Chrustenice)

IDDS: mk2anjm (Obec Chyňava)